



EineStadt
einfach. direkt. verwalten.



Was ist EineStadt?

Eine IT-Lösung zur einfachen Verwaltung von kommunalen Besitztümern

Vorteile



Abläufe optimieren und beschleunigen

Ein NFC-Chip am Kontrollobjekt stellt die Schnittstelle aller relevanten Anwendergruppen dar. Dazu zählt neben internen und externen Sachbearbeitern vor allem auch der einzelne Bürger. Alle tragen gemeinsam zur öffentlichen Sauberkeit und Sicherheit bei.



Zeit sparen, Kosten senken

Flexible Einbindung von externen Dienstleistern. Jeder Benutzer greift auf dieselben zentralen Daten zu. Minimierung des Organisations- und Abstimmungsaufwandes.



Von Kontrolleuren für Kontrolleure

Die Idee der Software entstand in Zusammenarbeit mit Kontrolleuren der städtischen Verwaltung sowie mit Fachkräften örtlicher Ingenieurbüros. Sie wurde vom Konzept zu einer maßgeschneiderten Anwendung weiterentwickelt.

Alleinstellungsmerkmale



Zuordnung von realem Objekt und Datensatz

Im Vergleich zu einer GPS-Ortung oder dem Ablesen aus einer analogen/digitalen Karte werden Fehler bei der Objektzuordnung durch den Einsatz von NFC-Chips minimiert.



Kontrolle des Kontrolleurs

Logfile und Zeiterfassung ermöglichen eindeutige Informationen über die Person und den Zeitpunkt der Bearbeitung vor Ort. Die mit Absicht kurz gewählte Lesedistanz stellt sicher, dass der Kontrolleur wirklich am Objekt war.

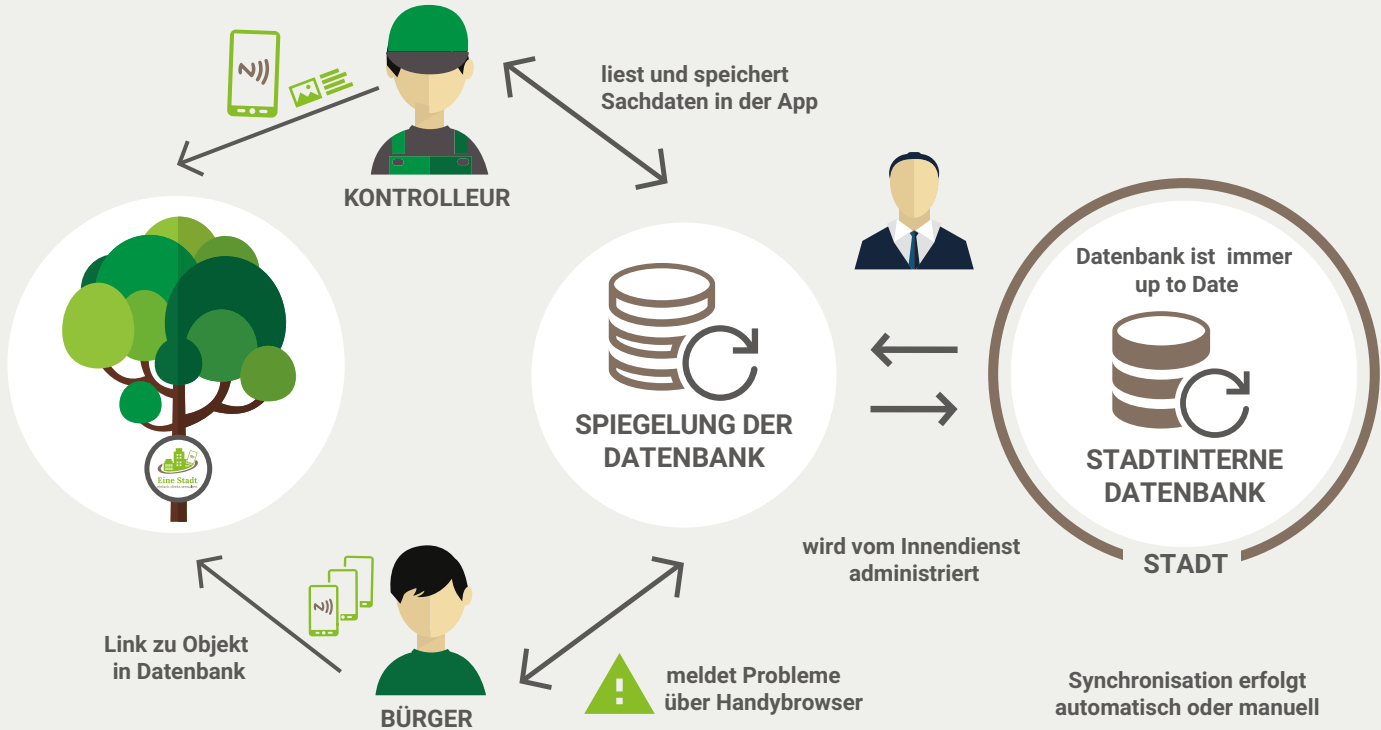


Das Bürgermeldesystem

Der Kommune wird die einzigartige Möglichkeit geboten, den Bürger einzubinden. Er kann auf einfachste Art und Weise Probleme an Objekten melden. Somit wird dem Bürger das Gefühl gegeben, gehört zu werden und Mitverantwortung zu tragen.

EineStadt Software

Funktionsweise inklusive NFC-Chips



Eigenschaften

Modulare Systemerweiterung

Das Basismodul unserer Software lässt sich beliebig und zu jeder Zeit erweitern. Alle Anwendungsbereiche sind miteinander kombinierbar und können gemeinsam administriert werden.

Einzigartige NFC-Chips

Ein Spezialchip für jede Anwendung und eine Haltbarkeit von 10+ Jahren sprechen für sich. Unsere speziell entwickelten Chips und Fassadenaufkleber halten Temperatur und Witterung stand.

Sicherheit

Wir hosten Ihre gespiegelte Datenbank vertraulich auf deutschen Servern, welche dem Bundesdatenschutzgesetz (BDSG) und höchsten Sicherheitsstandards unterliegen.

Unser Service

Highspeed-Datenbank und Hosting, regelmäßige Softwareupdates, Sicherheit, Fehlermeldungen, Notfall-Hotline, techn. Service, Schulungen, aber auch individuelle Anpassungen des Programms.

Anwendungen



Bäume

Straßenbeleuchtung



Hundestationen



Mülleimer

Spielplätze



Schächte

Ruhebänke



Verkehrszeichen



Grabsteine

Hydranten



Öffentliche Toiletten

Lehrpfade



Museen

...

Wieso für EineStadt entscheiden?



Objektkontrolle vereinfachen

Kontrolle digital dokumentieren und weitere Handlungsschritte einleiten. Historie zum Objekt wird automatisch angelegt und ist Nachweis im Falle eines Rechtsstreites.



Den Bürger integrieren

Der Bürger kann vor Ort auf einfachste Weise und ohne App Probleme melden - ein Dialog ist möglich zu jeder Tages- und Nachtzeit. Nutzung des „Bürgerpotenzials“.



Verwaltungsprozesse automatisieren

Aufgaben werden automatisiert verteilt durch Benachrichtigung anderer Abteilungen oder externer Firmen. Kein aufwändiger Datenaustausch mit externen Dienstleistern mehr nötig.



Auf der sicheren Seite sein

Digitaler, jederzeit nachvollziehbarer und rechtlich gültiger Nachweis der Kontrolle am Objekt. Chip am Objekt muss berührt werden.



Kontrollen administrieren

Detaillierte Auswertung der erfolgten Kontrollen möglich, z.B. um Zeiterfassung von Dienstleistern zu überprüfen.



Gesteigerte Qualität des öffentlichen Raumes

Zustand und Sicherheit der öffentlichen Objekte verbessern sich durch schnelle und genaue Problemerkennung.



Vorreiter sein

Die Rolle als eine der führenden Gemeinden beim Thema Digitalisierung einnehmen.

Funktionen

Benutzer- / Rechteverwaltung

Intuitiv designte Benutzeroberfläche

Einbindung externen Kontrolleure

Alarm-System

Anpassbare Eingabemaske

Android App

Bürgermeldesystem

Daten Import/Export (Excel, CSV)

Aktuellste Sicherheitsstandards

Administrationstool

Dateianhang (Foto, Video, PDF...)

Kartentool

Historie

Anschauliche Statistiken/Auswertung

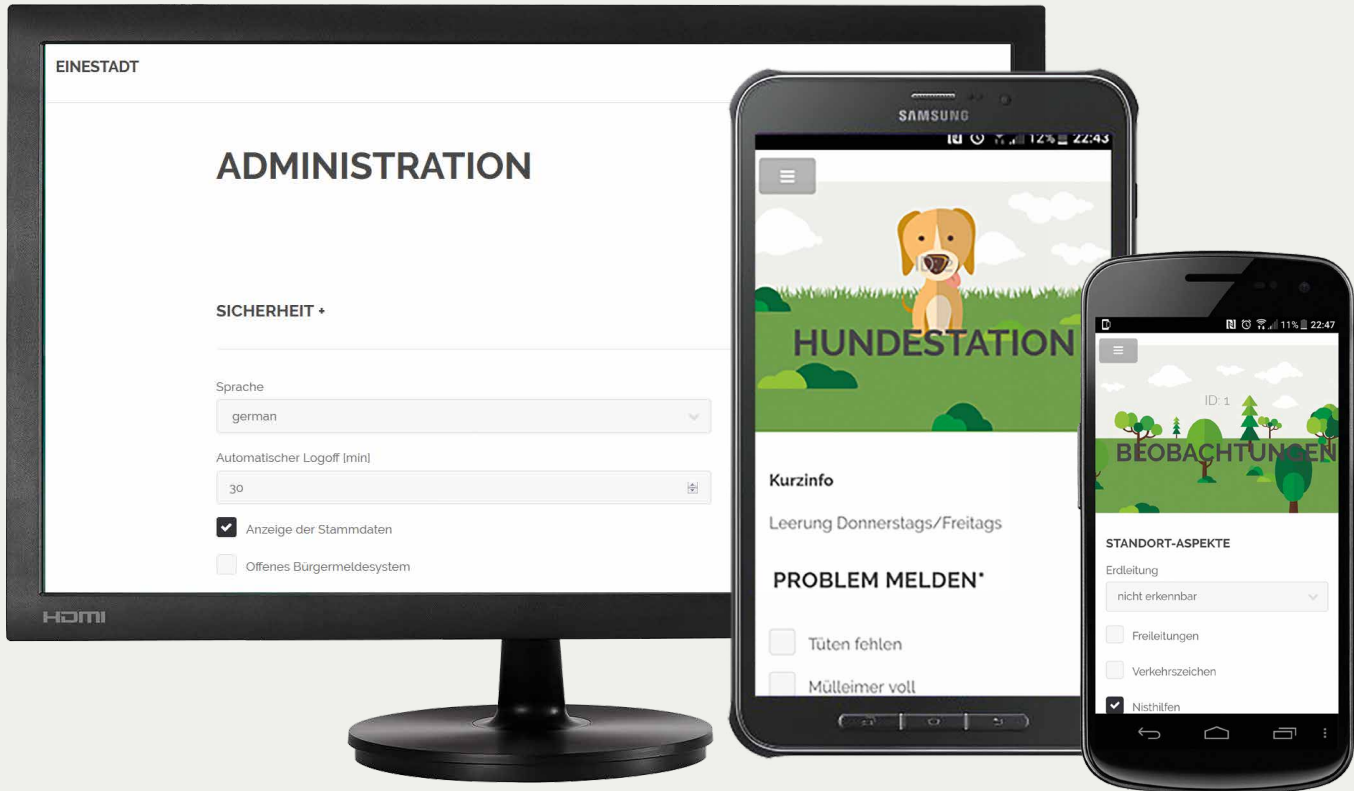
Offline-Modus

Kontrollgang Planung

Reminder Funktion



Zugriff von überall – mobil und im Büro



Auf die Plätze, fertig ... loslegen!



Die NFC-Chips im Detail

Funkstandard zur drahtlosen Datenübertragung

Die NFC-Chips im Detail

- ✓ Alle unsere NFC-Chips wurden in aufwändigen Tests auf ihre Haltbarkeit untersucht und zeichnen sich durch besondere Outdoorbeständigkeit (Haltbarkeit > 10 Jahre) aus.
- ✓ Chip benötigt keine Batterie
- ✓ Die Fixierung – durch Schrauben oder Kleben und spezieller UV-Beschichtung garantieren wir maximale Haltbarkeit
- ✓ Chip-Unterseite speziell beschichtet für den Einsatz auf Metall und unebenem Untergrund

Für jeden Anwendungszweck

Baum

Schraubenkopf versenkt im Chip (keine Verletzungsgefahr). Lieferbar mit einer Edelstahlschraube - der Baum wird nicht verletzt.

Grab

Pietätvoll und unauffällig z.B. in weiß und schwarz. Spezialkleber erlaubt Befestigung selbst an bemoostem, schroffem Naturstein.

Straßenlaterne

Flexibler „On-Metal“ Chip mit robustem Fassadenkleber für gebogene Oberflächen.



Lesegeräte

Tablets



Wir empfehlen das „Samsung Tab Active“

- ✓ IP67, 1,2m sturz sicher
- ✓ MIL-STD 810G2
- ✓ HD Display, LTE, Kamera
- ✓ Einfache Bedienung dank Stift und Nacken-/Schultergurt
- ✓ 12h+ Akku-Laufzeit
- ✓ Dank KNOX-Technologie höchste Sicherheitsstandards

Alle anderen Android 5.x, 6.x und 7.x Tablets mit NFC- Schnittstelle sind auch voll kompatibel zur Software und NFC Chips!

Smartphones



Android, Blackberry und Windows Phones

- ✓ Alle Android, Blackberry und Windows-Phone Geräte mit NFC einschließlich Tablets
- ✓ Einzige Voraussetzung: NFC-Schnittstelle
- ✓ Bürgersystem: Nutzung auch ohne App möglich!

Apple iPhone Support ab Herbst 2017!

Schwabmünchen als Vorreiter

Die Stadt Schwabmünchen testet seit Ende 2016

Feldversuch

Ende 2016 startete unser sehr erfolgreicher Feldversuch mit der **Stadt Schwabmünchen**. 2017 wird EineStadt speziell in den Anwendungsgebieten Baum, Mülleimer, Hundestation, Straßenlaternen und Friedhof bei der Stadt Schwabmünchen getestet. Durch das **Feedback** der eingebundenen Mitarbeiter erreichen wir maximale **Anwenderfreundlichkeit**.

Schwabmünchen berichtet

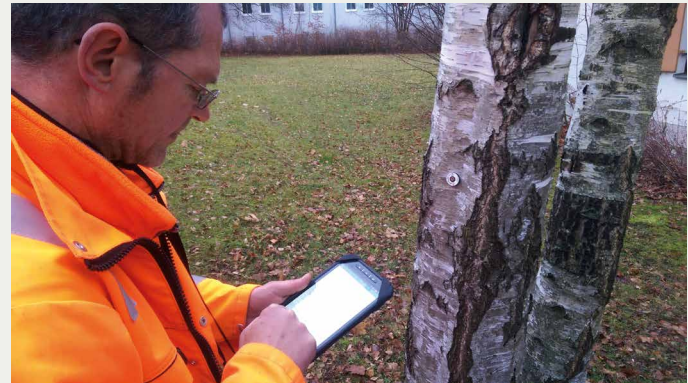
„Der Einsatz des Kontrollsystems von ‚EineStadt‘ ist im Vergleich zu herkömmlichen Methoden für uns ein Quantensprung.“

Stadt Schwabmünchen

Roland Schiller - Sachgebietsleiter für Grün, Umwelt und Bauhof

Überzeugen Sie sich selbst

Gerne laden wir Sie nach Schwabmünchen ein und zeigen Ihnen **aus erster Hand**, wie sich unsere Lösung im Alltag der Kleinstadt bewährt hat. EineStadt wurde hier sehr gut angenommen, u.a. mit der Folge, dass sich **Baumkontrolleur „Bernie“** einarbeiten ohne „EineStadt“ gar nicht mehr vorstellen kann und mag. Ihn überzeugen vor Allem die **Vorteile für den Außendienst** und die Arbeitserleichterung bei der **Zusammenarbeit mit Drittparteien**. Er kann nun die Ergebnisse externer Kontrollen problemlos am PC administrieren und stellt so sicher, dass kein Baum vergessen wurde.



Über EineStadt

Ihre Ansprechpartner zur Einführung der Lösung

Gründung und Entwicklung

- ✓ September 2015: Gründung von EineStadt in Augsburg
- ✓ 2016: Vorbereitung und Entwicklung der Software
- ✓ 2017: Probelauf in Schwabmünchen und Erreichen der Marktreife

Partner

ESRI – www.esri.de

Stadt Schwabmünchen – www.schwabmuenchen.de



Impressum

EineStadt GbR
Werner-Haas-Str.13
86153 Augsburg

www.einestadt.com

Kontakt



Michael Lodes

Verantwortlich für Entwicklung, Support
E-Mail: michael.lodes@einestadt.com



Sebastian Seitz

Verantwortlich für Organisation, Vertrieb
Tel: 0170 19 11 531
E-Mail: sebastian.seitz@einestadt.com